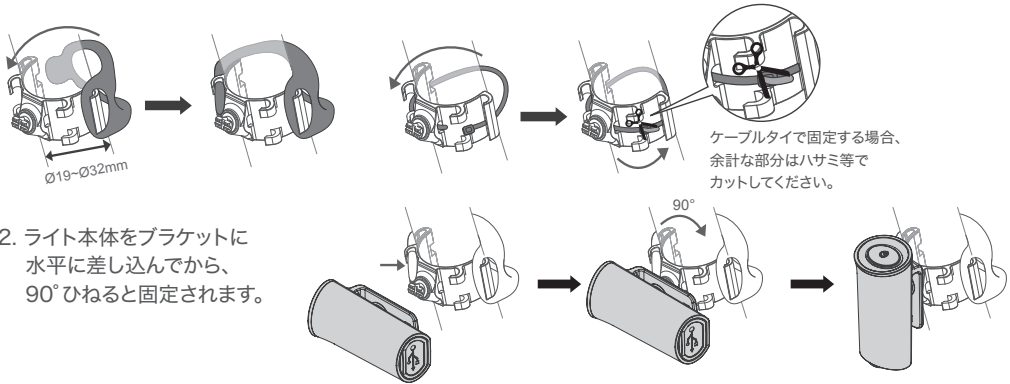


取付方法

1. ラバーストラップもしくはケーブルタイを使ってシートポストもしくはシートステーに取り付けます。



2. ライト本体をブラケットに水平に差し込んでから、90°ひねると固定されます。

操作方法

ボタンを1.5秒長押しすると電源ON/OFFされます。



モードパターン



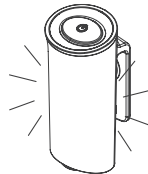
モードメモリー機能: 消灯時のモードで点灯開始します。

ライトが完全に放電すると保護モードに入り、自動的に初期設定のロー点灯モードに戻ります。

バッテリー残量インジケータ

電源OFFの状態ダブルクリックすると残量が表示されます。

点灯: 100% - 50%
スローフラッシュ: 49% - 25%
ファストフラッシュ: 24% - 0%

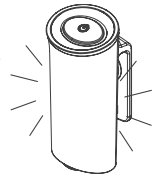


ローバッテリーアラート

バッテリー残量が25%以下になった場合

点灯時: 一定の間隔で点滅します。

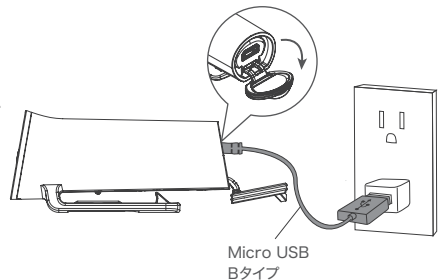
フラッシング時: 一定の間隔で点灯します。



充電方法

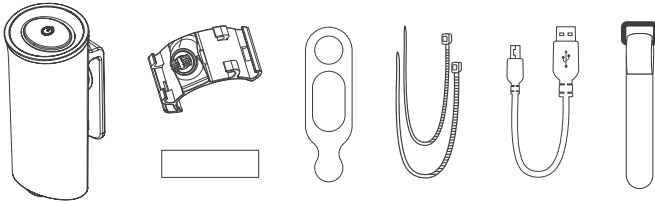
1. ライト本体の下部のゴムカバーを上部から開けてください。
2. 付属のMicro USBケーブルを差し込み、次にUSBポートに差し込んでください。
3. インジケータは充電状況を下記のように表示します。

中心部点灯: 充電中
消灯: 充電完了



内容物

ライト / ブラケット / パッド / ラバーストラップ / ケーブルタイ 2本 / USBケーブル / ベルクロストラップ



使用時間・明るさ

モード	ルーメン	使用時間(最大)
ロー点灯	10	約6時間
ハイ点灯	40	約1時間
フラッシング1	20	約9時間
フラッシング2	5	約13.5時間
フラッシング3	5	約20時間
フラッシング4	20	約3.5時間
デイトタイム・フラッシング	50	約8時間

製品保証

本製品の素材、製造工程上の不具合については、最初のユーザーの方に限り1年間保証致します。ただし、バッテリーはご購入後、120日間の保証となっております。また、加熱による損傷や水の浸入、購入後に手を加えられた場合は保証の対象ではありません。

保証内容の確認のため、製品の返品をお願いすることがあります。製品の保証をご要望の場合は、お買い上げの販売店様にご相談ください。

※故障内容、お名前、住所、連絡先(電話番号、e-mailアドレス等)とご購入の販売店様、連絡先を明記願います。また、ご購入日が分かる領収書などのコピーの添付をお願い致します。

本製品はご購入後1年間の保証となっております、その対象はライト本体となります。バッテリーとその内部については対象外ですので、ご注意ください。

⚠️ ご注意ください!

- ・製品を初めて使用する前にフル充電を行ってください。
- ・長期使用しない場合はバッテリーをフル充電して保管してください。
- ・当製品は乳幼児の手の届かないところに置いてください。
- ・付属のUSBケーブルで充電してください。
- ・PCがスリープモードの時は、この製品への充電が行われない可能性があります。PCのUSBポートで出力があるかお確かめください。
- ・コンピュータを利用する場合は、供給電力が小さすぎて長時間充電が必要となる事態を避けるため、マザーボード後部のUSBポートで充電してください。
- ・充電とライト点灯時間は概算値であり、環境や使用状況によって異なります。
- ・当バッテリーの充電容量は使用状況により次第に減少します。
- ・バッテリーは、300回のフル充放電が可能です(定格容量の60%に低下するまで)。
- ・ライトが熱を持っている場合がありますので、手を触れる時はお気を付けてください。
- ・当製品以外の部品と入れ替えたり、手を加えたりしないでください。
- ・ライト本体やバッテリー部を分解しないでください。
- ・冷却のため、ご使用中は十分に外気があたるようにしてください。
- ・水に濡れた状態での操作はおやめください。
- ・ライトを直視することはおやめください。
- ・ライトを点灯したまま放置しないでください。
- ・火気や可燃物の近くに置かないでください。
- ・熱を持った状態でご使用直後の収納はおやめください。
- ・充電完了後はUSBポートからはずしてください。
- ・このライトは自転車専用です。

仕様

サイズ: 25.5×25×55mm
 重量: 18g
 LED: 42チップCOB LED
 バッテリー: 充電式リチウムイオンポリマー電池
 充電時間: 約2.5時間(5V / 1A)
 ケーブル: USB / Micro USB Bタイプ

⚠️ 警告

1. ライトのLEDまた光線を直視しないでください。
2. 使用中にレンズやキャップが熱くなることがあるため、それらには触れないでください。
3. DC5V (QC1.0)の充電機器のみを使用してください。損傷、故障が発生する可能性があるためQC2.0または3.0の急速充電機器は使用しないでください。
4. バッテリーが熱くなったり、煙が出たらすぐに充電を中止してください。
5. 高温の環境にライト本体を保管しないでください。
6. 充電する前にライト本体を常温まで冷やしてください。
7. フル充電となりインジケータが消えたら充電を中止してください。

お問い合わせ先

GLOBERIDE

グローブライド株式会社 アウトドアスポーツチーム

〒203-8511 東京都東久留米市前沢3-14-16
 TEL.042-479-7756 www.globeride.co.jp



MADE IN TAIWAN

A6C126R1611