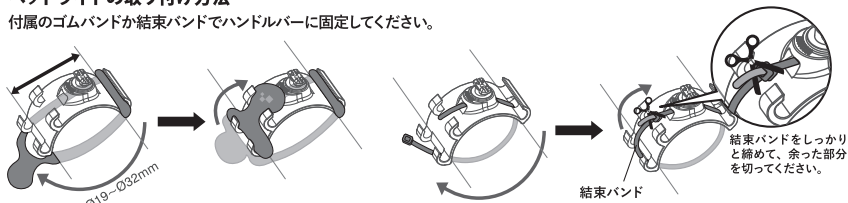




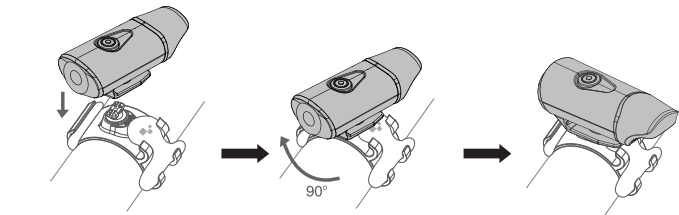
USB Rechargeable Front Light

ヘッドライトの取り付け方法

付属のゴムバンドが結束バンドでハンドルバーに固定してください。

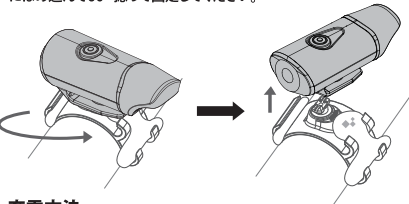


ライト本体とブラケットが垂直状態の時に、ライトをブラケットにはめ込んで90°捻って固定してください。



ヘッドライトの取り外し方法

ライト本体とブラケットが垂直状態の時に、ライトをブラケットにはめ込んで90°捻って固定してください。



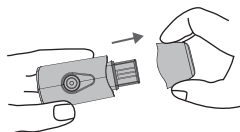
充電方法

ライト本体後方部のゴムカバーを取ってUSBポートに差し込んでください。

充電中：ライトが点灯します。
充電完了：ライトが消灯します。

バッテリー残量インジケーター
バッテリー残量が10%以下になった時

ハイビーム、ロービームモードの時はフラッシングモードになります。
フラッシング、バルセーティングモードの時はロービームモードになります。



USB Rechargeable Front Light

同梱品

ライト本体 / ブラケット / バッド / ゴムバンド / 結束バンド×2



ご注意ください!

- ・製品を初めて使用する前にフル充電を行ってください。
- ・長期使用しない場合はバッテリーをフル充電して保管してください。
- ・当製品は乳幼児の手の届かないところに置いてください。
- ・PC がスリープモードの時は、この製品への充電が行われない可能性があります。PC の USB ポートで出力があるか確かめください。
- ・コンピュータを利用する場合は、供給電力が小さすぎて長時間充電が必要となる事態を避けるため、マザーボード後部の USB ポートで充電してください。
- ・充電とライト点灯時間は概算値であり、環境や使用状況によって異なります。
- ・当バッテリーの充電容量は使用状況により次第に減少します。
- ・バッテリーは 500 回のフル充電が可能ですが(定格容量の 60% に低下するまで)。
- ・フラッシュモードでのご使用をお勧めします。
- ・ライトが熱を持っている場合がありますので、手を触れる時はお気を付けください。
- ・当製品以外の部品と入れ替えたり、手を加えたりしないでください。
- ・ライト本体やバッテリー部を分解しないでください。
- ・冷却のため、ご使用中は十分に外気があたるようにしてください。
- ・水に濡れた状態での操作はおやめください。
- ・ライトを直視することはおやめください。
- ・ライトを点灯したまま放置しないでください。
- ・火気や可燃物の近くに置かないでください。
- ・熱を持った状態やご使用直後の収納はおやめください。
- ・充電完了後は USB ポートからはずしてください。
- ・このライトは自転車専用です。

製品保証

本製品の素材、製造工程上の不具合については、最初のユーザーの方に限り一年間保証致します。ただし、バッテリーはご購入後、120日間の保証となっております。また、加熱による損傷や水の浸入、購入後に手を加えられた場合は保証の対象ではありません。本項の保証をもって他の保証書等に代わるものであることを証すると同時に、いかなる第三者に対しても、製品の販売並びに使用方法についての責務、権限を代行することを認めておりません。保証内容の確認のため、製品の返品をお願いすることがあります。製品の保証をご要望の場合は、お買い上げの販売店様にご相談ください。

※故障内容、お名前、住所、連絡先(電話番号、e-mailアドレス等)とご購入の販売店様、連絡先を明記願います。また、ご購入日目が分かる領収書などのコピーの添付をお願い致します。本製品はご購入後一年間の保証となっております。その対象はライト本体となります。バッテリーとその内部については対象外です。ご注意ください。

お問い合わせ先

グローブライド株式会社 スポーツ営業部 サイクル営業課
〒203-8511 東京都東久留米市沢3-14-16 TEL. 042-479-7756
www.globeride.co.jp

⚠ 安全のため、走行中はライトの操作をしないでください。

仕様

サイズ：52.5 × 22 × 20mm
重量：14.5g
LED：1 White LED
電池：充電式リチウムイオンポリマー電池
充電時間：2~3時間
明るさ：最大 45ルーメン

